

# Essener Klimagespräche

## Gemeinsames Kolloquium

ausgerichtet von Dipl.-Met. Guido W. Halbig,  
Prof. Dr. Wilhelm Kuttler, Dipl.-Met. Christian Koch und  
mit Unterstützung der Sektion Rheinland der  
Deutschen Meteorologischen Gesellschaft



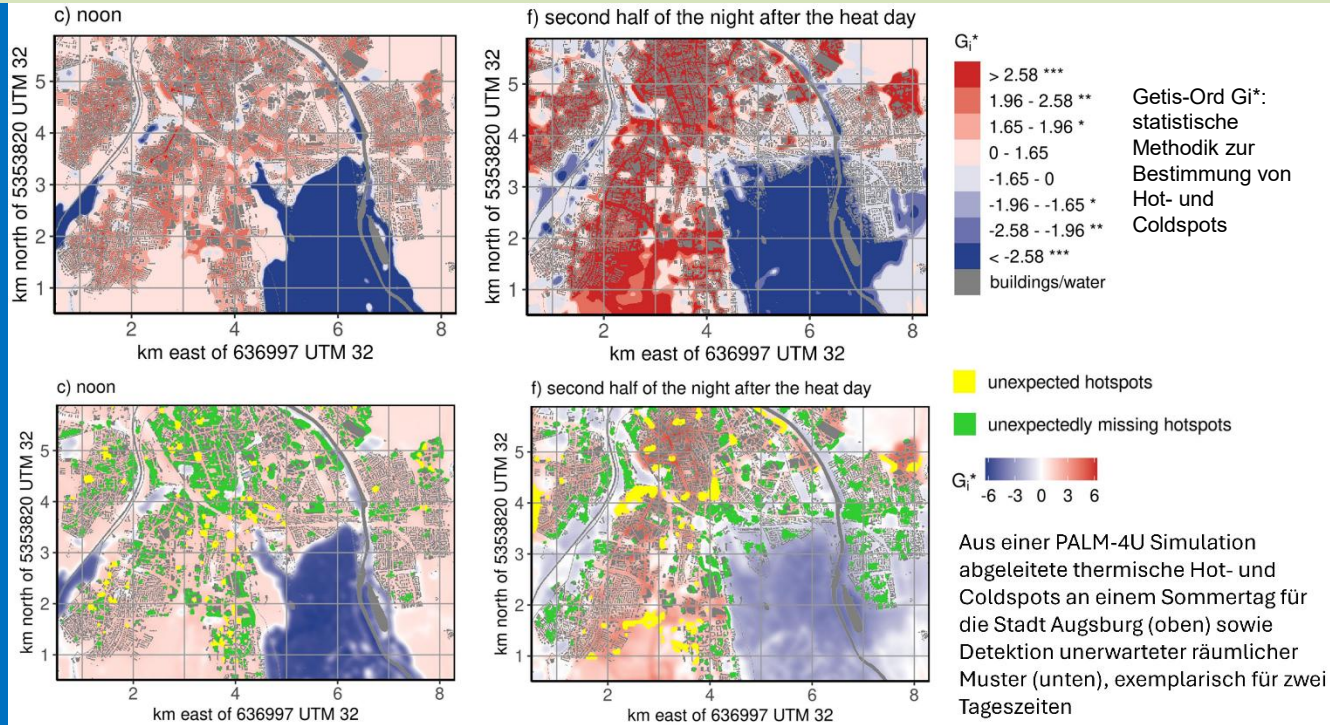
DMG

Deutsche Meteorologische Gesellschaft

Sektion  
Rheinland

M.Sc. Annette Straub, Physische Geographie mit Schwerpunkt  
Klimaforschung, Universität Augsburg:

## "Bestimmung von thermischen Hotspots für die Stadt Augsburg mittels PALM-4U und Landnutzungsregression"



Dienstag, 14. Juli 2026, 16:30 Uhr per ZOOM

Einladungslink:

<https://us02web.zoom.us/j/83679136949?pwd=UV9LRJNxcgugp86Hlanpy3zJdaRDpyW.1>

Meeting-ID: 836 7913 6949 , Kenncode: 022913

Informationen: [guido.halbig@outlook.de](mailto:guido.halbig@outlook.de)

[https://susan-lieh-company.de/essener\\_klimagespraechen\\_01.html](https://susan-lieh-company.de/essener_klimagespraechen_01.html)

Twitter: <https://twitter.com/EssenerK>; DMG-Rheinland: [bit.ly/3wxicu3](https://bit.ly/3wxicu3)



Photo: G. Halbig